



Aquarium de La Réunion

Saint-Gilles-Les-Bains

Les ressources pédagogiques de l'aquarium de La Réunion

Clé de détermination

Accompagnement pédagogique

Port de Plaisance, 97434 Saint-Gilles les Bains, Île de La Réunion
Tél. 0262 33 44 00 • www.aquariumdelareunion.com



SAS au capital de 45 734,41€ - RC Saint-Denis 94 B 304 - SIRET 395 338 148 000 20 - APE 9329 2
Code établissement : 11315 / Code guichet : 00001 / Compte : 08015673408 / Clé : 05 / Domiciliation : CE CEPAC
IBAN : FR76 1131 5000 0108 0156 7340 805 / BIC CEP AFRPP131



Aquarium de La Réunion

Saint-Gilles-Les-Bains

1 – Cadre

Cette activité s'adresse aux élèves à partir du cycle 3. Elle permet de développer chez les élèves les attendus et les compétences suivantes :

en cycle 3 (BO du 30 juillet 2020)

- Classer les êtres vivants, exploiter les liens de parenté pour comprendre et expliquer l'évolution des organismes

2 – Présentation générale de l'activité

Cette activité s'organise sur le principe d'une chasse au trésor : le but est d'associer des caractères observables spécifiques à une espèce. Elle permet d'aborder le principe de la classification par emboîtement. Afin que l'outil puisse être utilisé face à du vivant, il est préférable que les élèves s'entraînent à manipuler la clé de détermination et son vocabulaire précis à partir d'images en classe. Un ensemble d'images d'entraînement est proposé dans ce but.

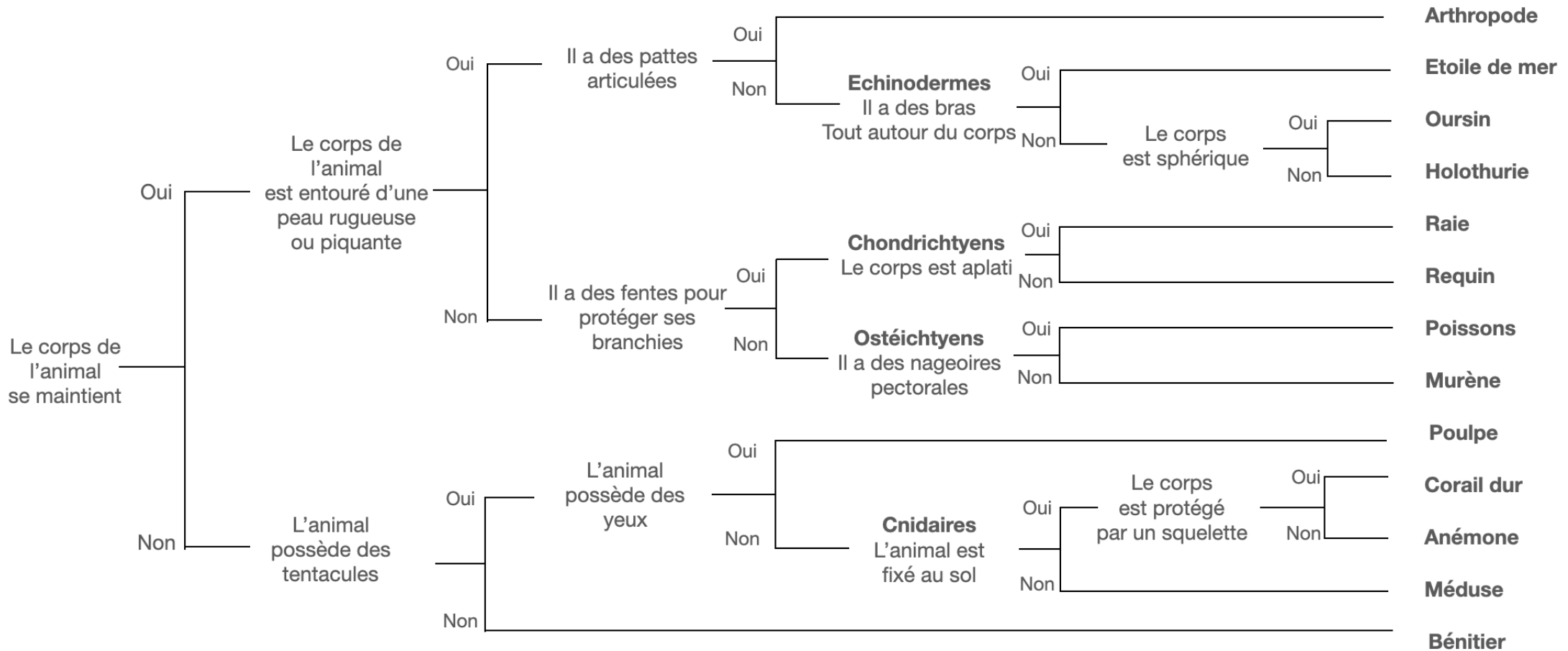
3 – Suggestions de mise en œuvre

	Activités proposées	Intentions pédagogiques	Différenciation
Cycle 3	Face à un aquarium, l'encadrant désigne une espèce présente. A partir de leurs observations, les élèves doivent cheminer à travers la clé de détermination pour identifier à quel embranchement appartient cette espèce.	L'activité propose des allers-retours entre observation d'un animal vivant et description de caractères physiques.	La clé de détermination aveugle oblige l'élève à cheminer à travers la clé en identifiant les caractères spécifiques un à un sur l'animal observé.
	Face à un aquarium, l'enseignant désigne un des embranchements. L'élève doit donner tous les caractères spécifiques de cet embranchement et désigner dans l'aquarium un de ses représentants	L'activité proposée invite l'élève à retrouver des caractères lus sur un ensemble d'animaux. Il doit donc discriminer les caractères dans une collection d'êtres vivants.	Utilisation de la clé de détermination avec le nom des embranchements.

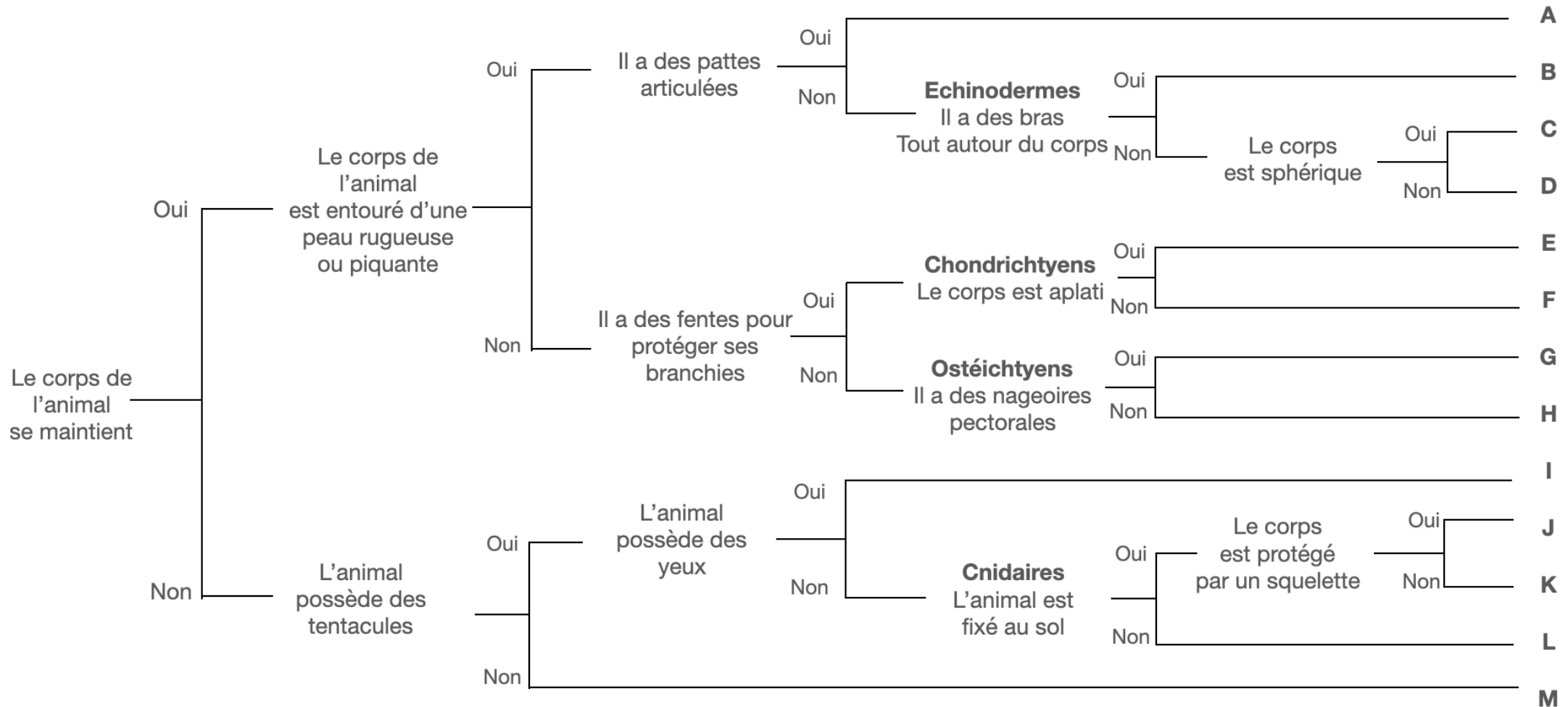
Port de Plaisance, 97434 Saint-Gilles les Bains, Île de La Réunion
Tél. 0262 33 44 00 • www.aquariumdelareunion.com



Clé de détermination pour un travail sur la classification du monde vivant animal à l'aquarium de La Réunion

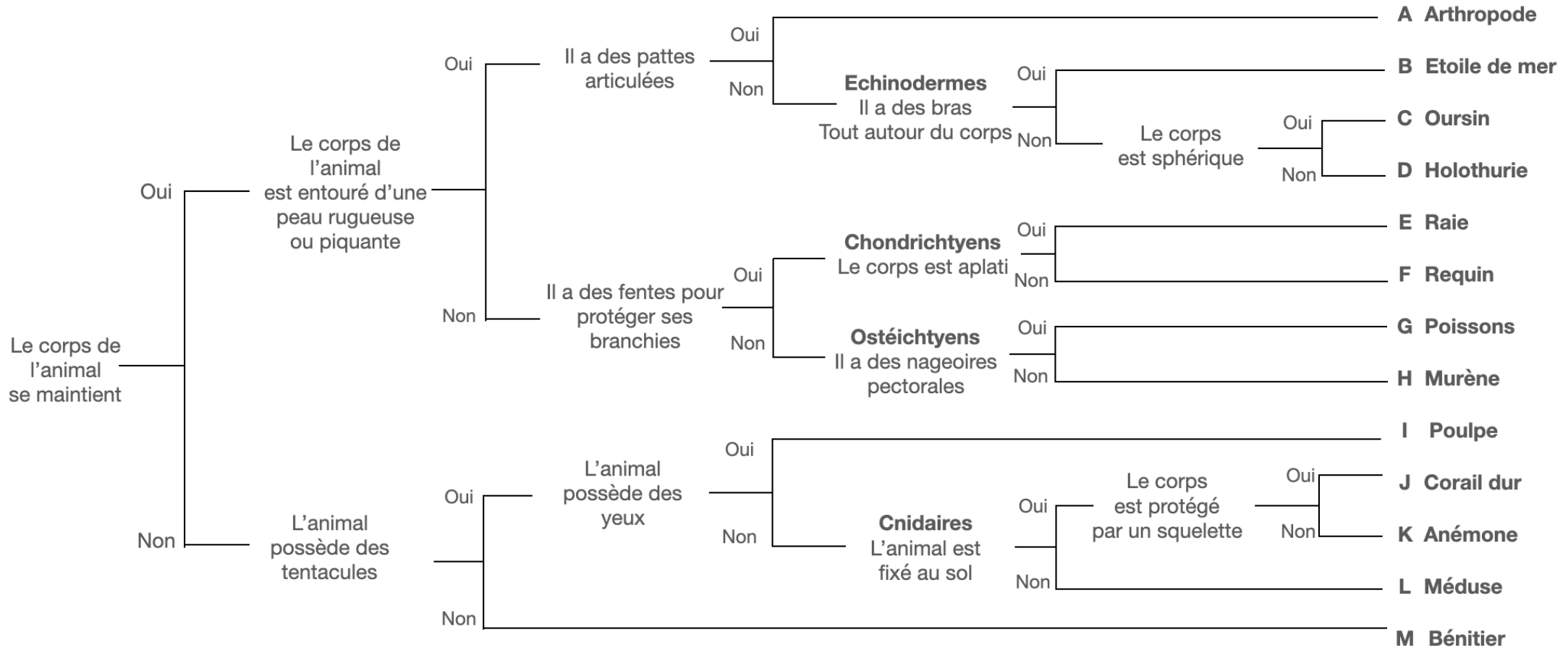


Clé de détermination aveugle pour un travail sur la classification du monde vivant animal à l'aquarium de La Réunion



Clé de détermination aveugle pour un travail sur la classification du monde vivant animal à l'aquarium de La Réunion

Document enseignant (correction)



Poisson

Le corps se maintient
le corps n'est pas entouré d'une peau rugueuse ou piquante
il n'a pas de fentes pour protéger ses branchies
Il a des nageoires pectorales



Arthropode

Le corps se maintient
Le corps est entouré d'une peau rugueuse ou piquante
Il a des pattes articulées



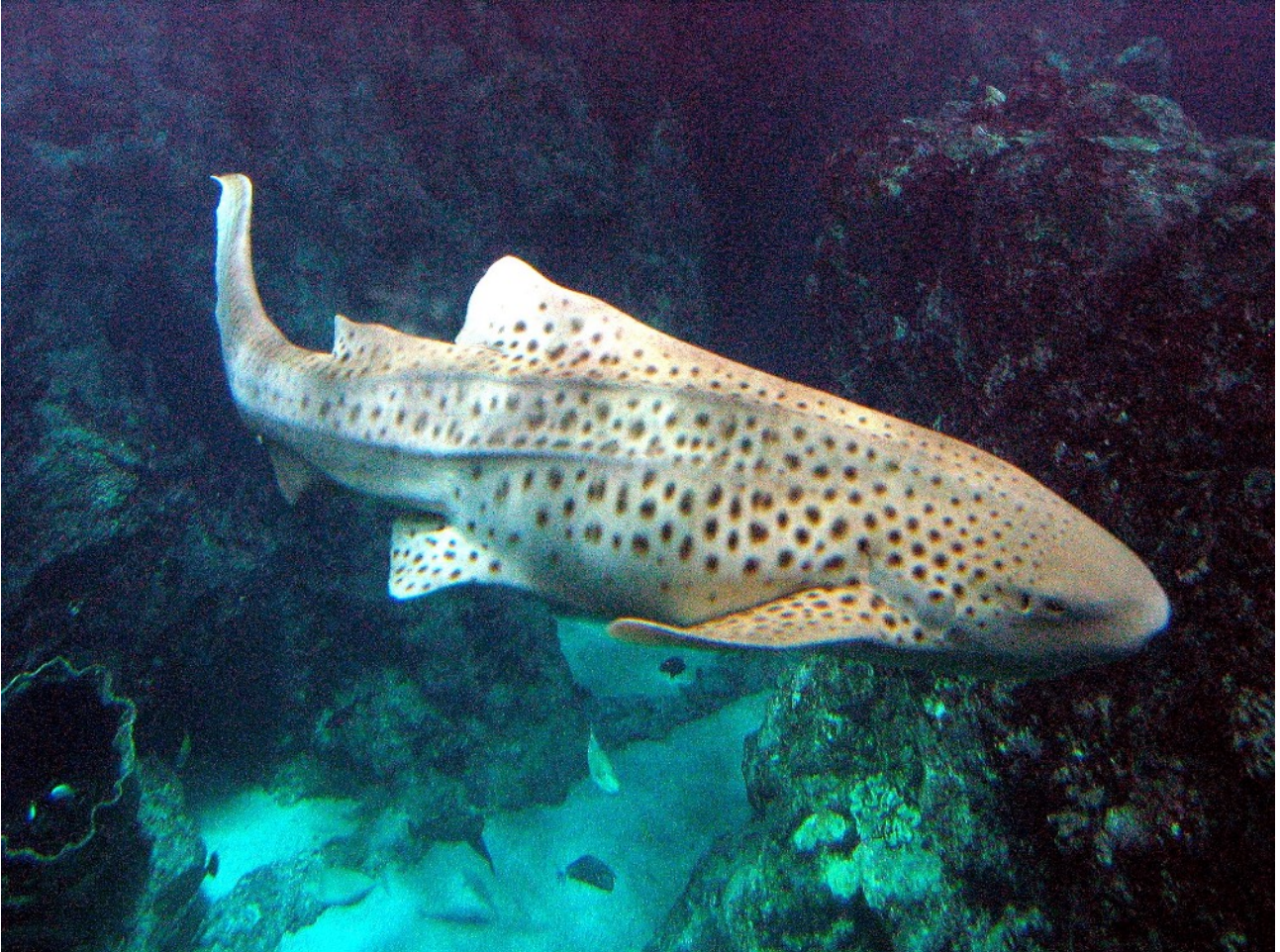
Bénitier

Le corps de l'animal ne se maintient pas
L'animal ne possède pas de tentacules



Requin

Le corps se maintient
le corps n'est pas entouré d'une peau rugueuse ou piquante
Il a des fentes pour protéger ses branchies
Le corps est aplati



Poulpe

Le corps de l'animal ne se maintient pas
L'animal possède des tentacules
L'animal possède des yeux



Raie

Le corps se maintient

Le corps n'est pas entouré d'une peau rugueuse ou piquante

Il a des fentes pour protéger ses branchies

Le corps est aplati



Méduse

Le corps de l'animal ne se maintient pas
L'animal possède des tentacules
L'animal ne possède pas d'yeux
L'animal n'est pas fixé au sol



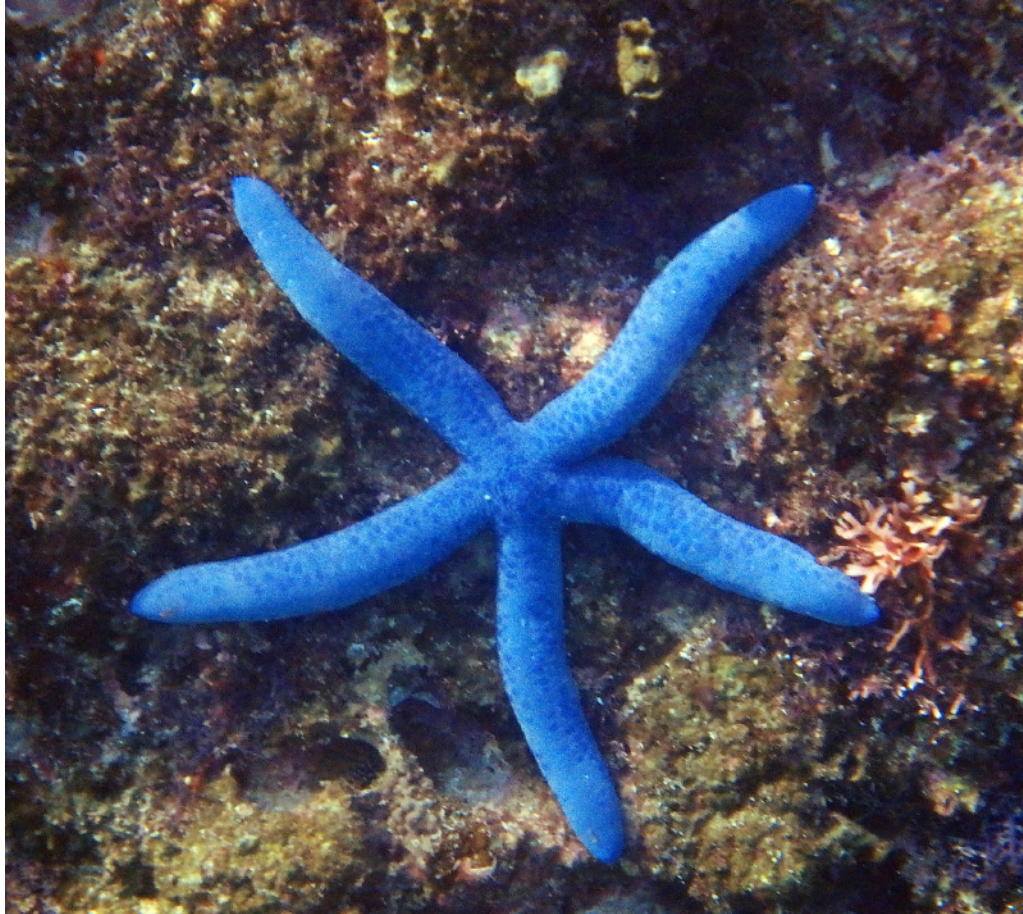
Oursin

Le corps se maintient
Le corps est entouré d'une peau rugueuse ou piquante
Il n'a pas de pattes articulées
Il n'a pas de bras tout autour du corps
Le corps est sphérique



Etoile de mer

Le corps se maintient
Le corps est entouré d'une peau rugueuse ou piquante
Il n'a pas de pattes articulées
Il a des bras tout autour du corps



Holothurie

Le corps se maintient
Le corps est entouré d'une peau rugueuse ou piquante
Il n'a pas de pattes articulées
Il n'a pas de bras tout autour du corps
Le corps n'est pas sphérique



Corail dur

Le corps de l'animal ne se maintient pas (le polype)

L'animal possède des tentacules

L'animal ne possède pas d'yeux

L'animal est fixé au sol

Le corps est protégé par un squelette



Anémone

Le corps de l'animal ne se maintient pas
L'animal possède des tentacules
L'animal ne possède pas d'yeux
L'animal est fixé au sol
Le corps n'est pas protégé par un squelette



Murène

Le corps se maintient
Le corps n'est pas entouré d'une peau rugueuse ou piquante
Il n'a pas de fentes pour protéger ses branchies
Il n'a pas de nageoires pectorales

